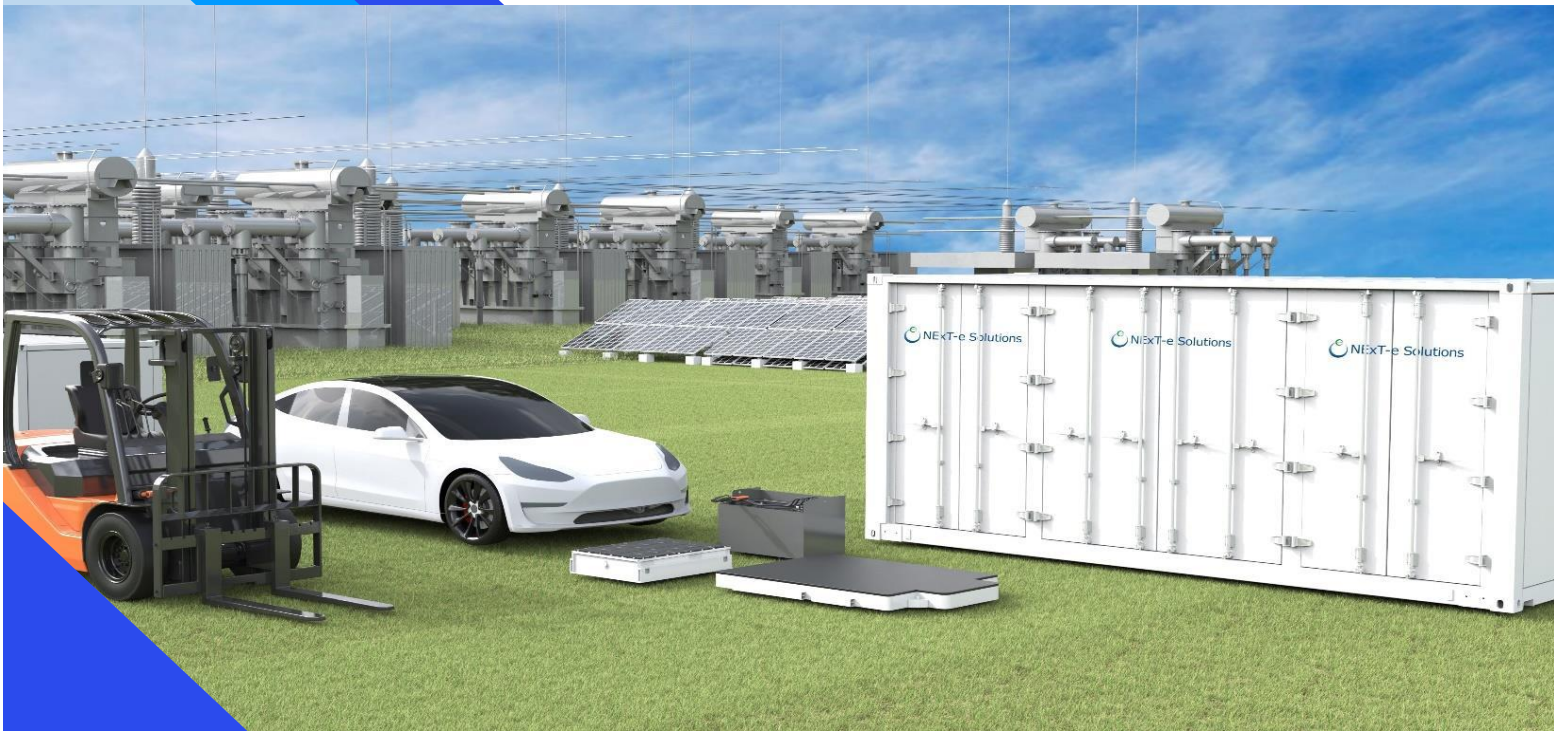


 NExT-e Solutions

## 製品カタログ



**RE ENERGY  
RE USE 2030**

# 技術の力で蓄電池時代を一步先へ ゆたかな暮らしを、次世代につなぐ





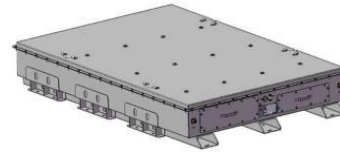
## ES-KYO306

### 蓄電池キャビネット

水冷、中小型（産業用・業務用）

#### 仕様

セル種類	LFP
システム構成	1P288S
エネルギー容量	282kWh
定格電圧	921.6V
電圧範囲	750~1,000V
入出力レート	0.5C
冷却方法	水冷
防水防塵等級	IP54
使用温度範囲	-20℃~50℃
湿度	0~95%（結露なし）
寸法	約W1,850 × D1,440 × H2,400mm
質量	約3.2t



# CE-KAN280

## 蓄電池コンテナ

空冷、産業用・業務用・系統用

### 仕様

セル種類	LFP
定格容量	280Ah
システム構成	2P216S × 5Rack
エネルギー容量	1.93MWh
定格電圧	691.2V
電圧範囲	540～781V
入出力レート	0.25C
冷却方法	空冷
防水防塵等級	IP54
使用温度範囲	-20℃～50℃
湿度	0～95% (結露なし)
寸法	W6,058 × D2,438 × H2,896mm
質量	約28t



# CE-CHI306

## 蓄電池コンテナ

水冷、系統用

### 仕様

セル種類	LFP
定格容量	306Ah
システム構成	1P384S × 10Rack
エネルギー容量	3.76MWh
定格電圧	1,228.8V
電圧範囲	960～1401V
入出力レート	0.25C
冷却方法	水冷
防水防塵等級	IP54
使用温度範囲	-20℃～50℃
湿度	0～95%（結露なし）
寸法	W6,058 × D2,438 × H2,896mm
質量	約36t



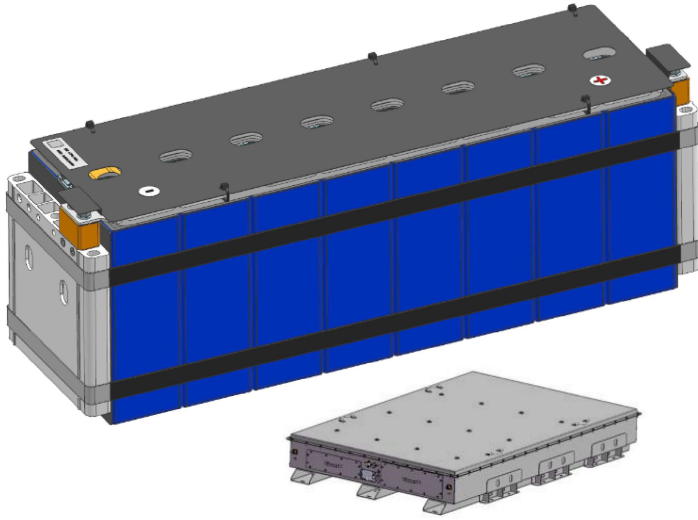
# CE-OKI280N

## 中古蓄電池を利用した 蓄電池コンテナ

空冷、系統用

### 仕様

セル種類	NMC
定格容量	280Ah
システム構成	1P192S×7Rack
エネルギー容量	1.12-1.33MWh
定格電圧	710.4V
電圧範囲	537.6~806.4V
入出力レート	0.25C
冷却方法	空冷
防水防塵等級	IP54
使用温度範囲	-20℃~55℃
湿度	0~95% (結露なし)
寸法	W6,058 × D2,438 × H2,896mm
質量	約19t



# MU-YOK560

## 蓄電池モジュール

- 信頼性の高いリン酸鉄リチウム電池を採用
- オプションでBMSの搭載も可能
- 消防危303号(3m落下試験)に準拠
- JIS C8715-2(類焼性試験)に準拠
- UN38.3認証

### 仕様

セル種類	LFP
定格容量	560Ah
構成	2P4S
エネルギー容量	7.2kWh
定格電圧	12.8V
電圧範囲	10~14.6V
入出力レート	0.25C
充電温度範囲	0℃~60℃
放電温度範囲	-30℃~60℃
データ採集方式	CCS(FPCB)
絶縁抵抗	≧550MΩ(1,000VDC)
絶縁耐圧	漏れ電流≦0.1mA(2,500VDC)
寸法	W633 × D178 × H221.5mm
質量	約46kg



# NExT-e Solutions株式会社

東京都世田谷区若林一丁目18番10号 京阪世田谷ビル6F  
TEL : 03-5844-6011      HP : [www.nextes.jp](http://www.nextes.jp)

■ 免責事項  
本カタログに記載されている内容は予告なく変更される場合があります、保証するものではありません。

